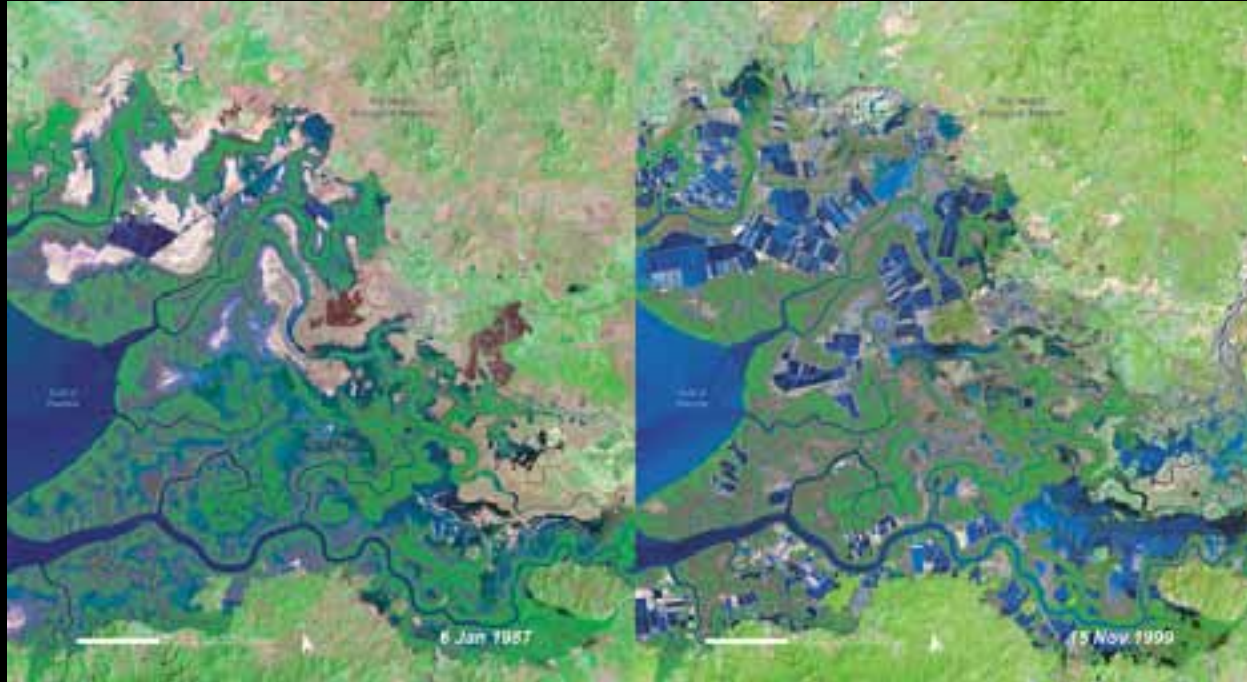




L'Etat de la Planète

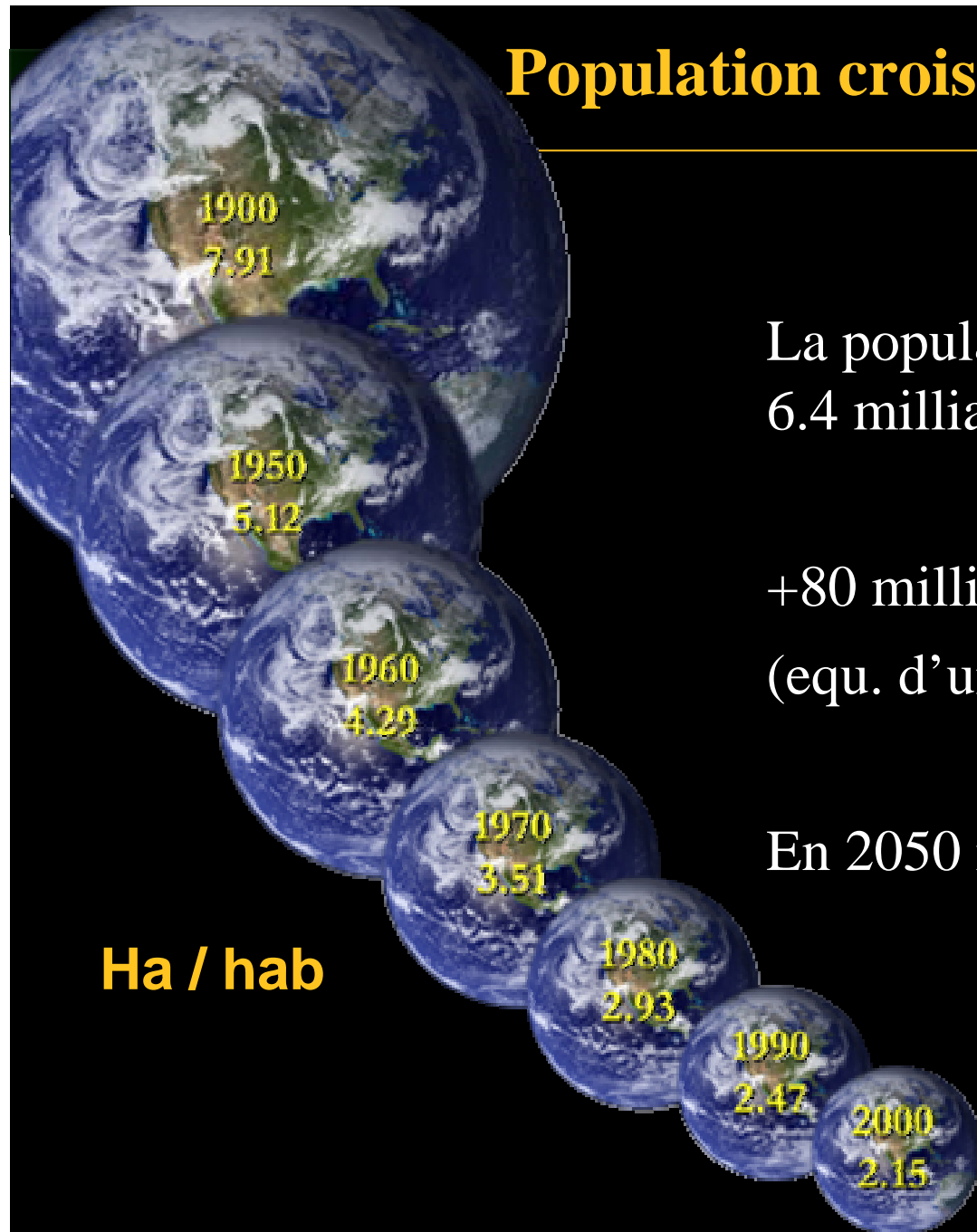


Pascal Peduzzi

Head of Early Warning Unit

Programme des Nations Unies pour l'Environnement

Population croissante, Ressources limitées



Ha / hab

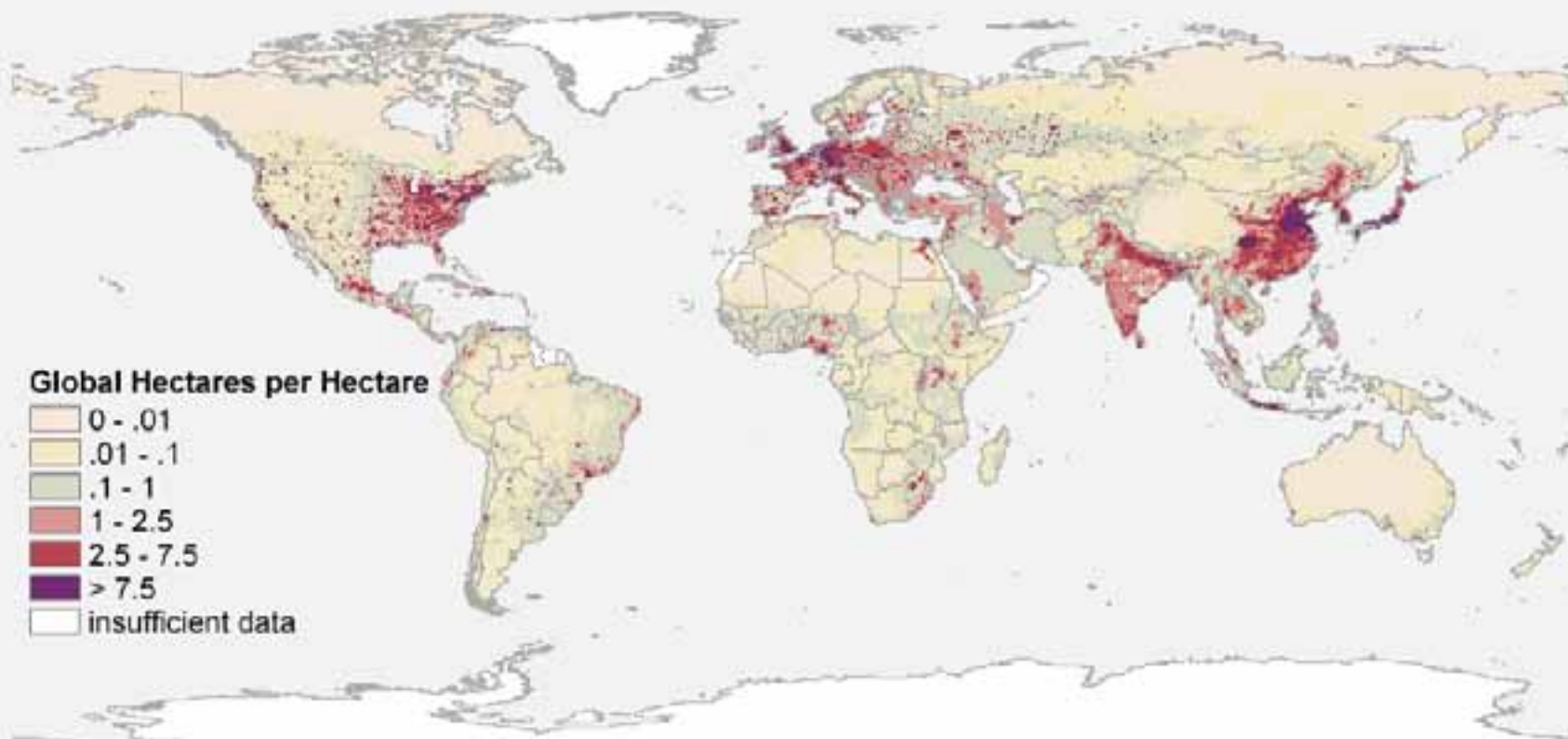
La population mondiale actuelle est de 6.4 milliards (2004)

+80 millions /an,
(equ. d'un pays comme l'Allemagne)

En 2050 nous seront plus de 9 milliards



Développement durable? Encore du progrès à faire!



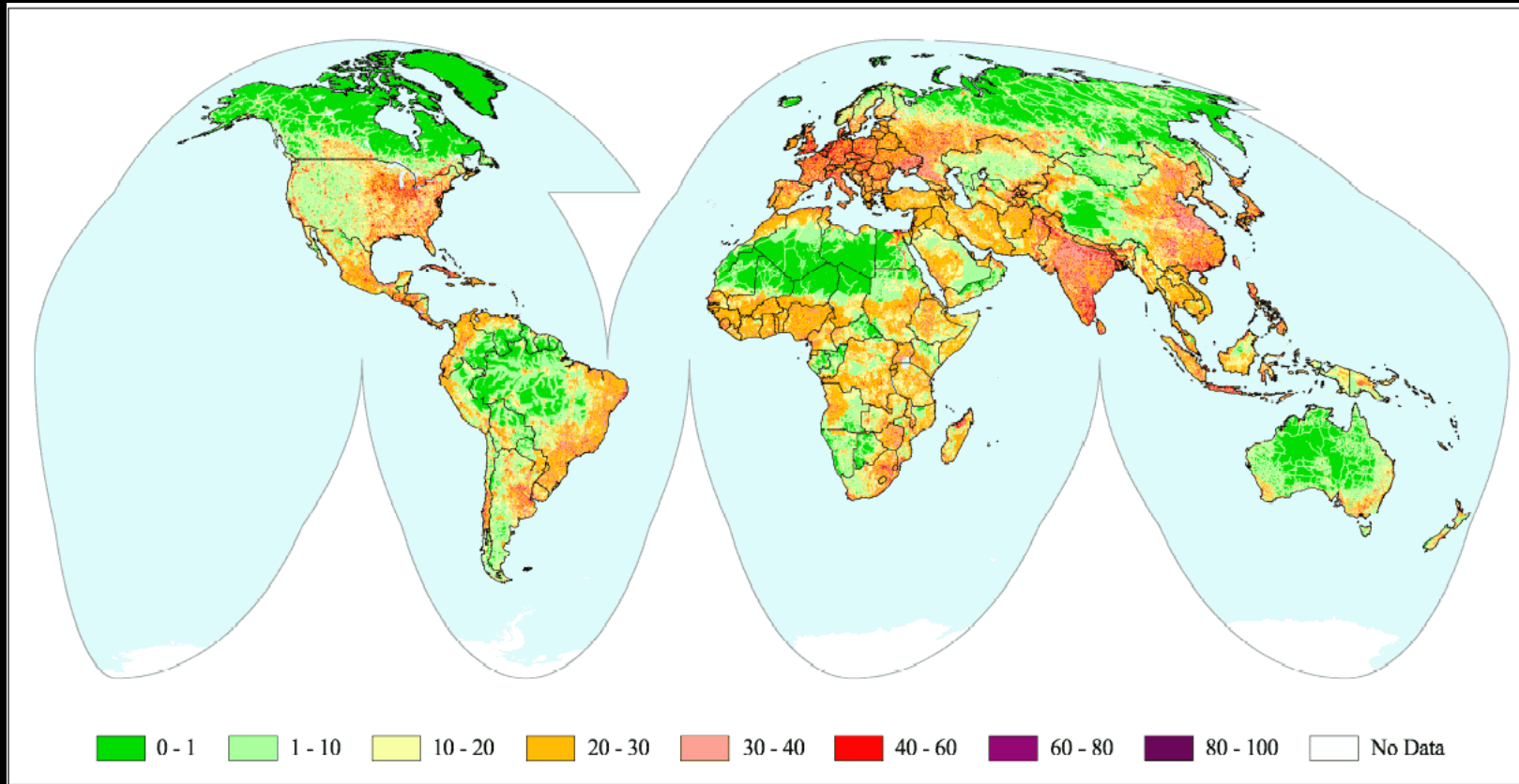
Percent of Earth Used: 121%

2001

Source: Global Footprint Network & SAGE - UW Madison



L'homme: la plus grande force de modification



Sources: NASA

50% de la planète déjà modifiée par l'homme



Mexico city



- 1973 - l'accroissement se fait surtout au centre de la ville
- 2000 - l'expansion se fait dans toutes les directions



Las Vegas



- 1973 - Une petite ville
- 2000 – Plus d'un million d'habitants

Images courtesy USGS

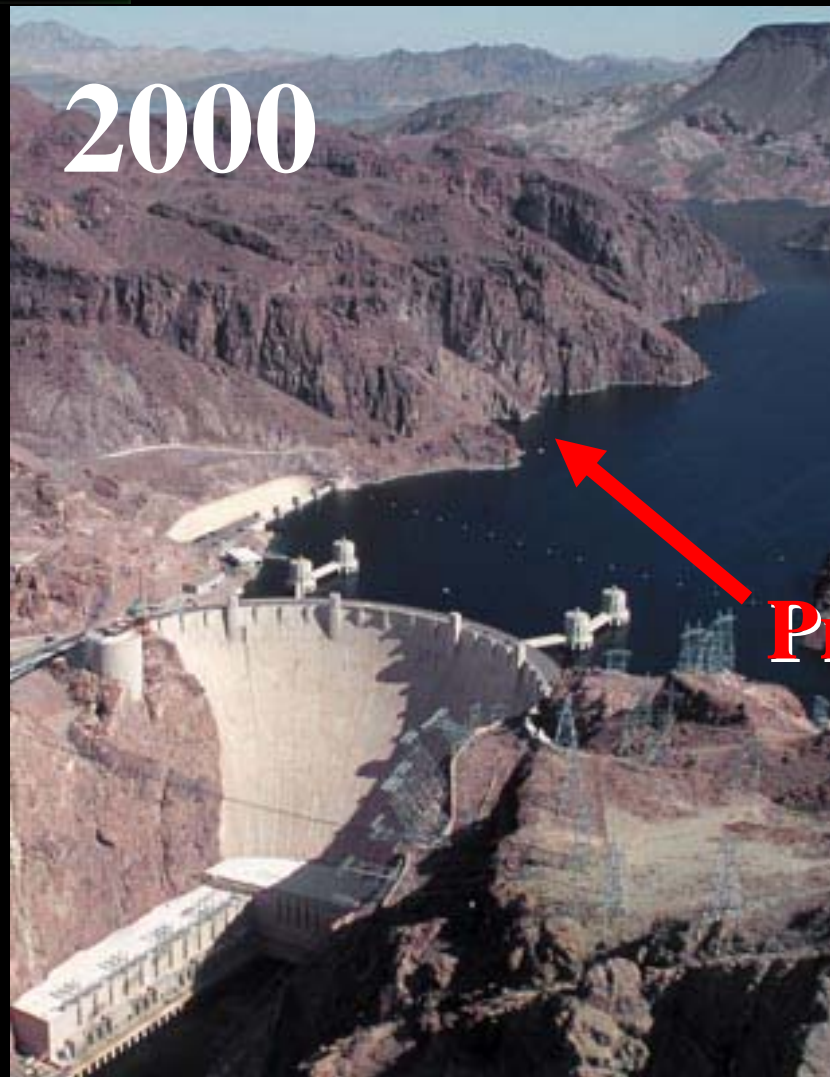


Las Vegas





Las Vegas



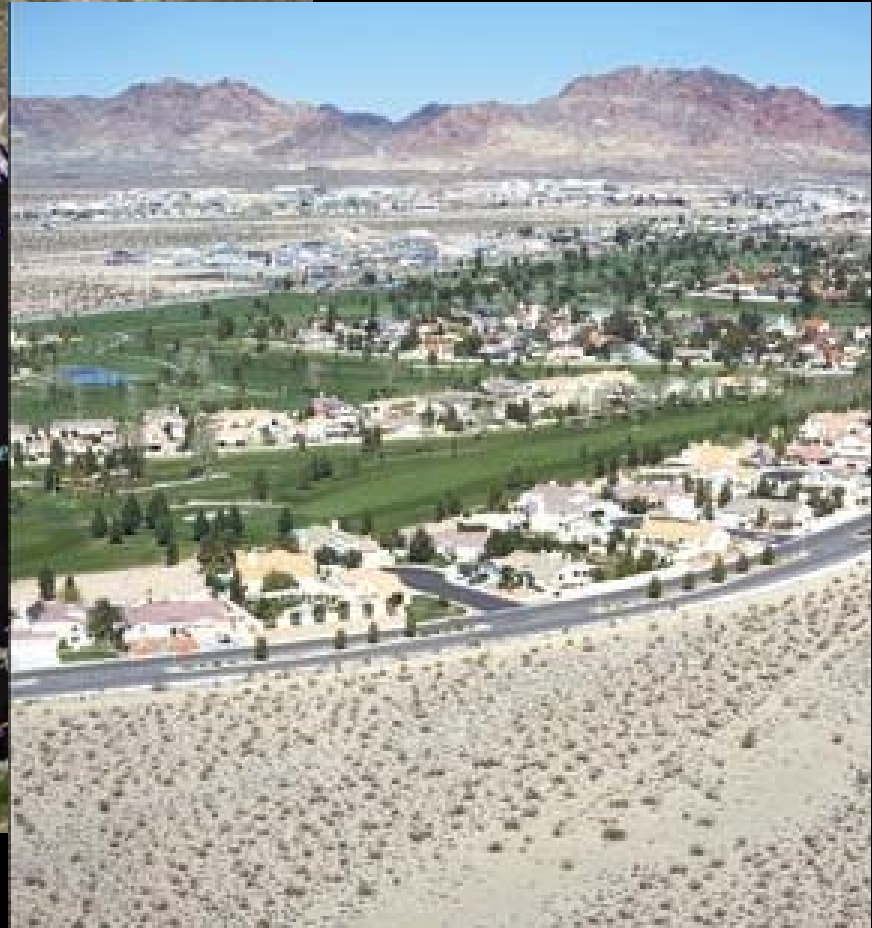
Barrage Hoover et lac Mead



Prise de vue



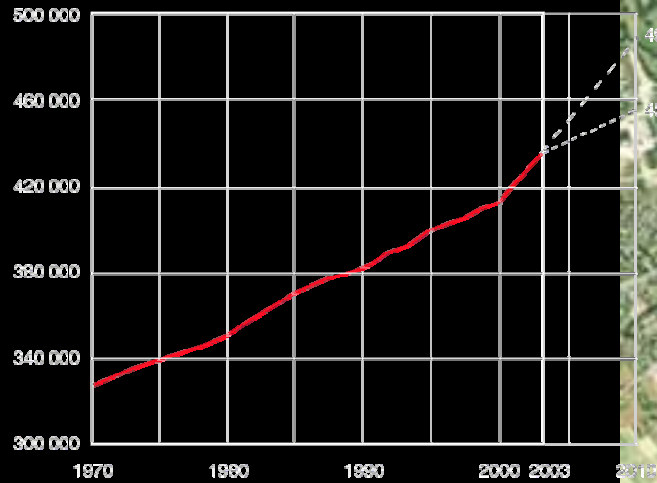
Las Vegas



**Nouveaux parcours
de Golf depuis 2001**



Genève: développement durable?



1973-2003: +107'500 (+30%)
1985-1990: +11'000 (+3%)
1998-2003: +30'000 (+7.3%)

2001





Genève: développement durable?



2001



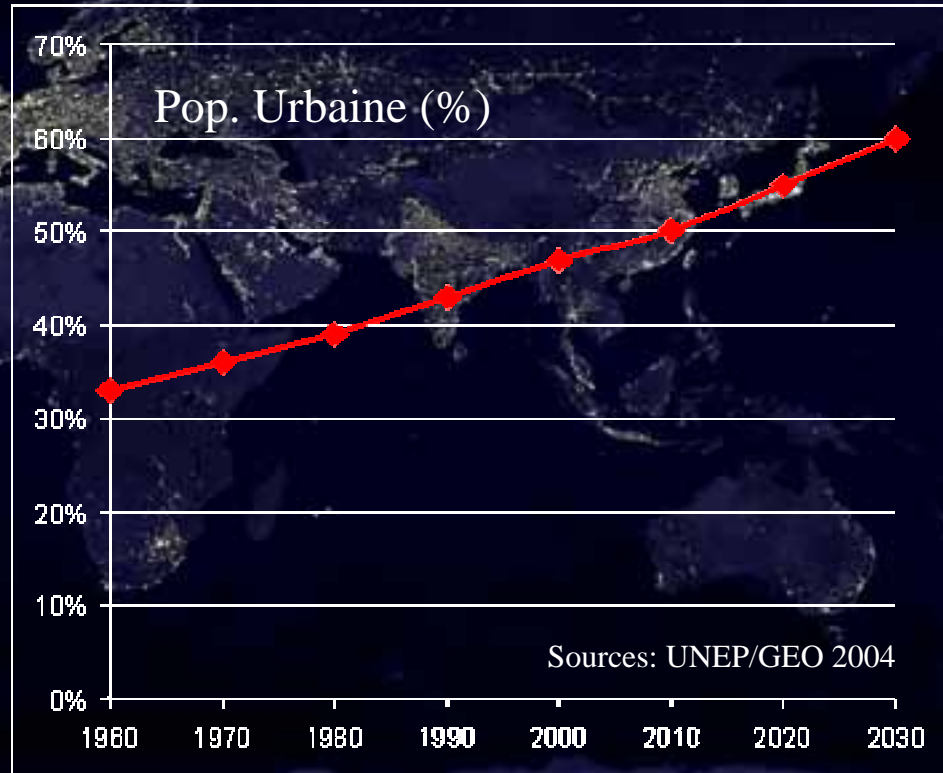
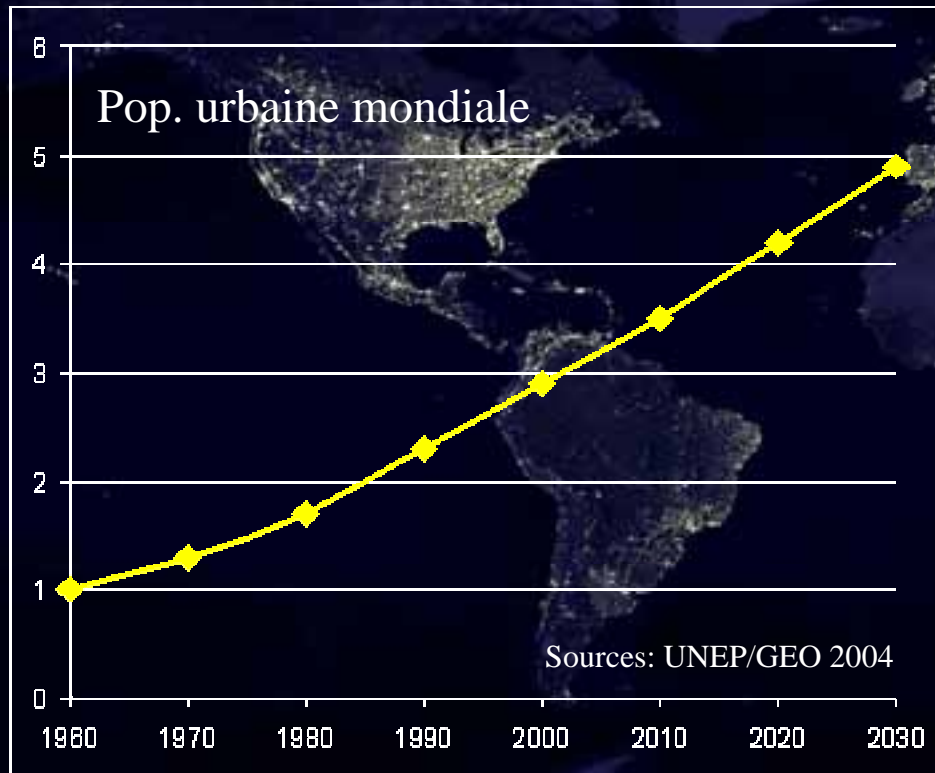
Genève: développement durable?



2001



Homo Sapiens: espèce en voie d'urbanisation

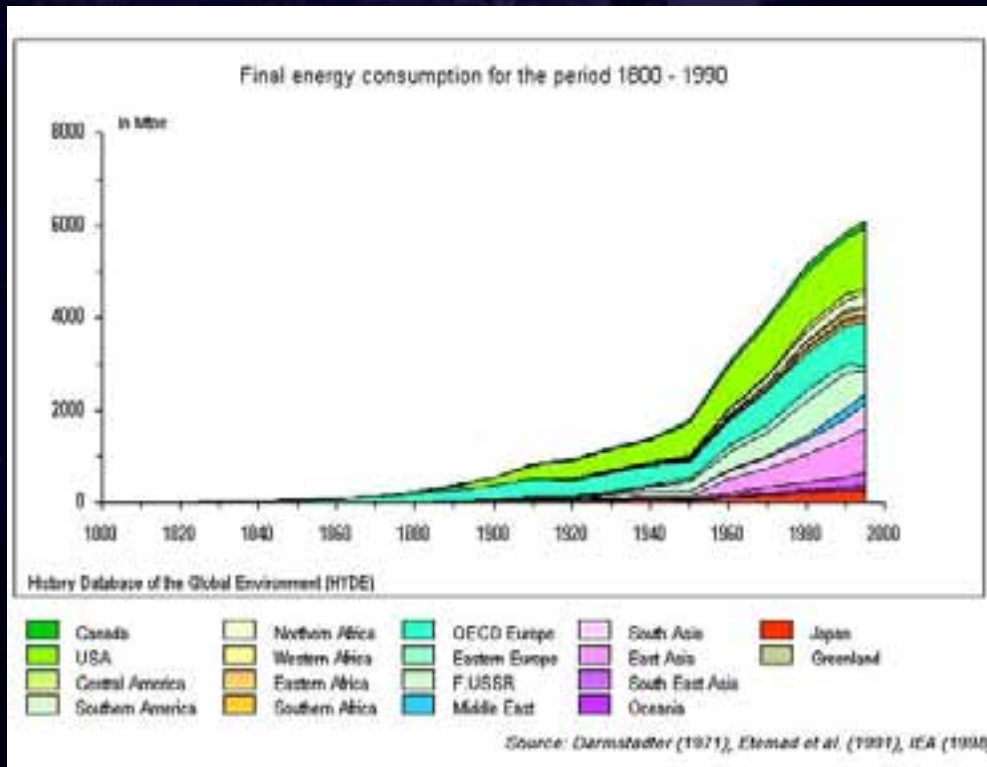


NASA, DSMP

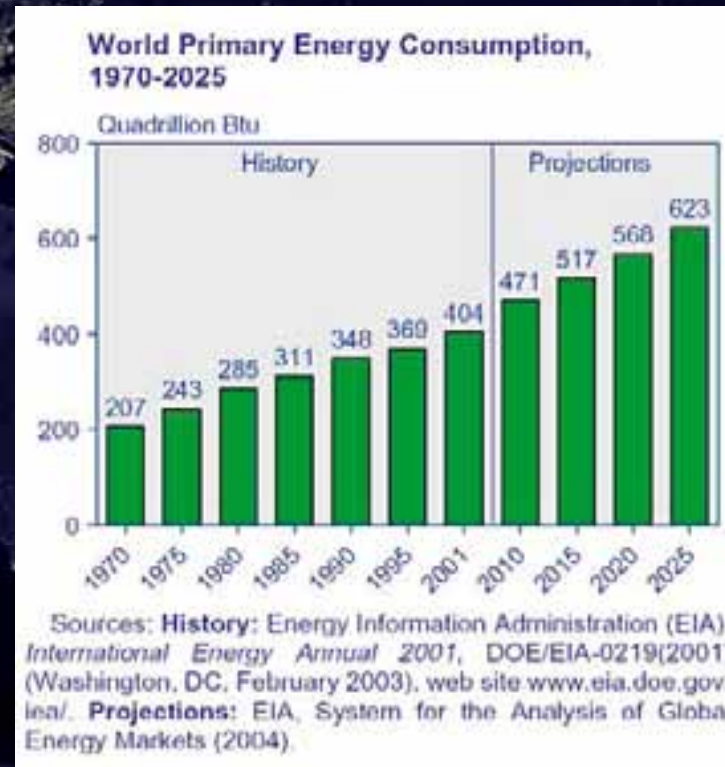
31.6% de la population urbaine vit dans des bidons-ville



Consommation mondiale d'énergie



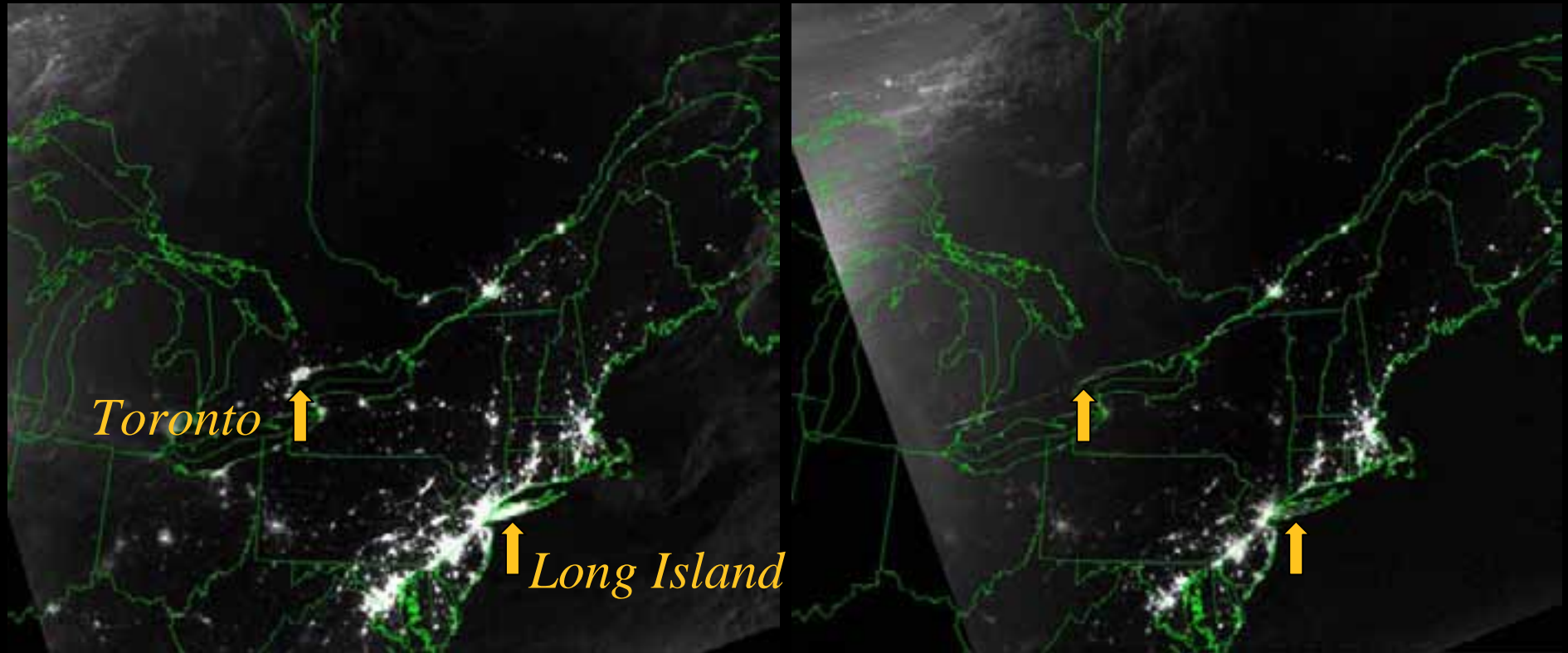
Consommation mondiale d'énergie entre 1800 et 1990



Consommation mondiale d'Énergie primaire depuis 1970 et projetée à 2025



Blackouts



Le 14 Août 2003, une partie du nord-est des Etats Unis et du Sud-est Canadien font l'objet de "blackouts" conséquents



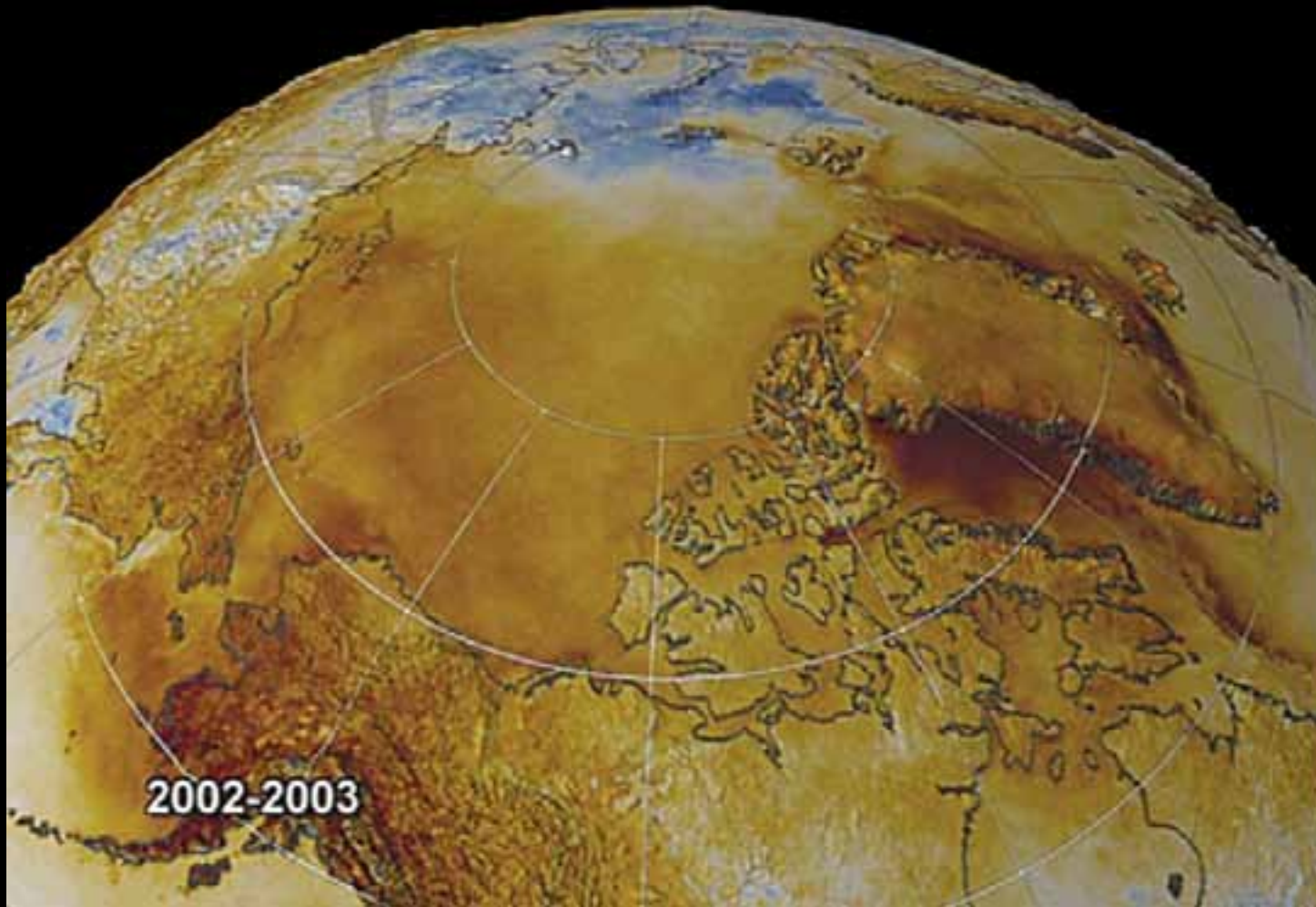
Afrique: Feux de brousse



Des centaines de milliers de feux sont détectés chaque année

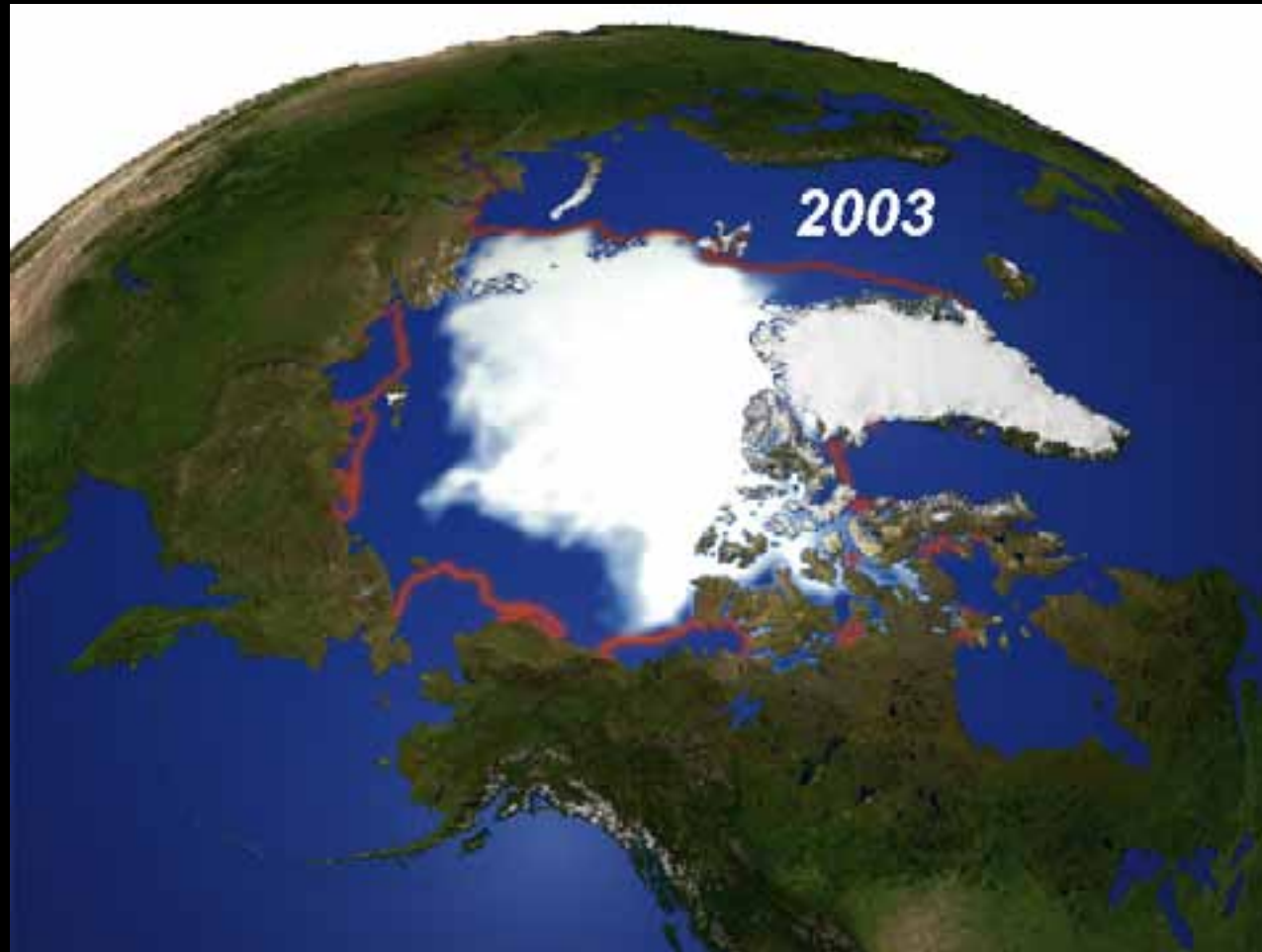


Réchauffement climatique



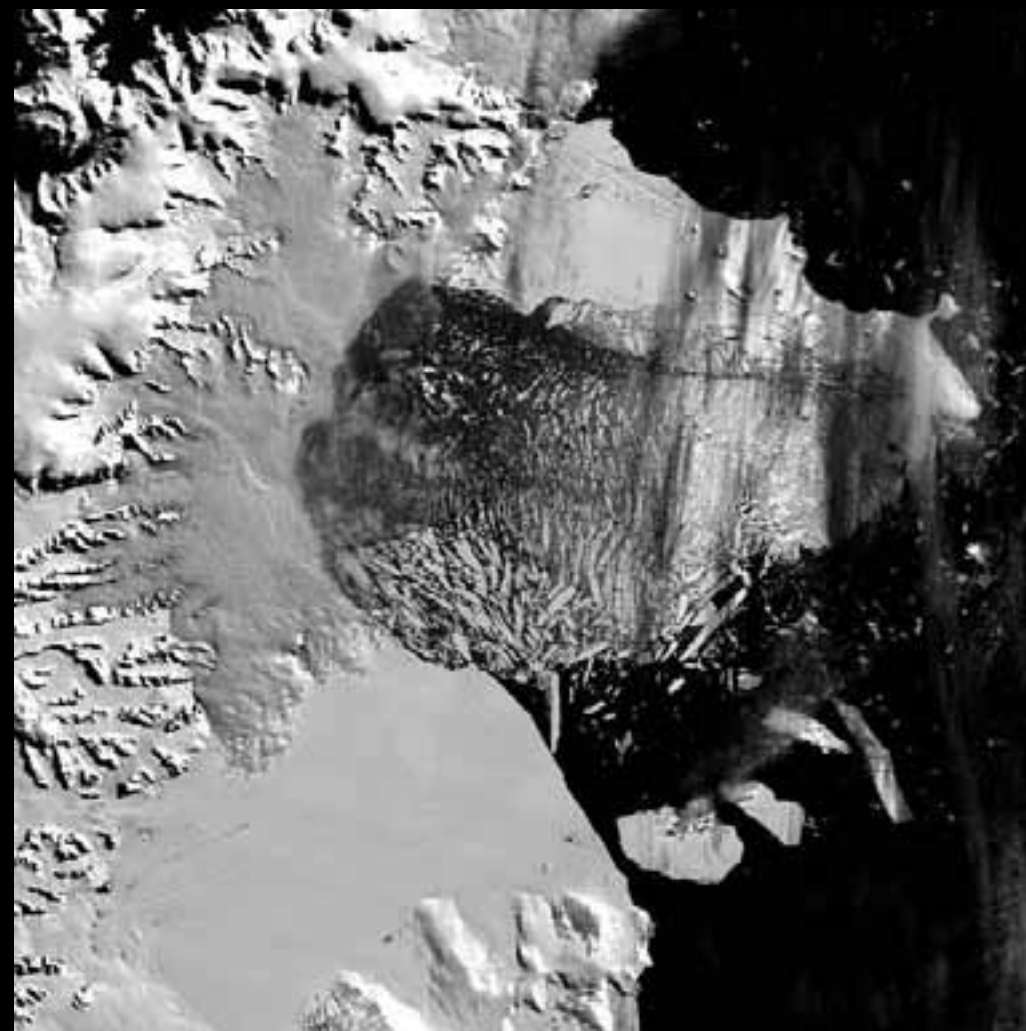
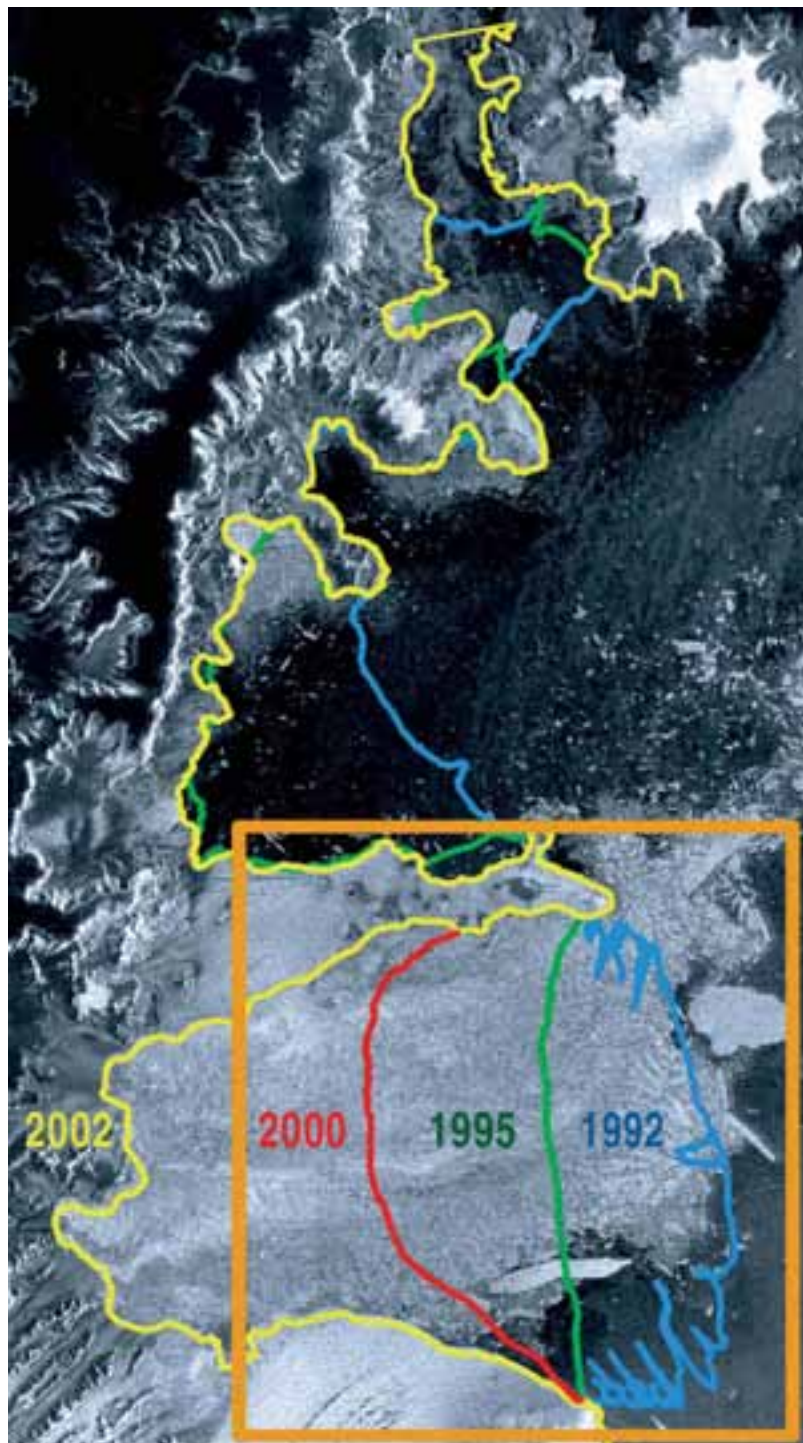


L'arctique se dégèle



1979-2003:
Perte
progressive de
glace dans
l'Arctique

L'antarctique aussi...





Himalayas: retrait des glaciers



➤ En retrait depuis 1780

➤ Durant les 25 dernière années, le glacier Gangotri a reculé de plus de 850m